

DIALOG X5

Test&Learn: анализ ассортимента и неценового промо,
кластеризация магазинов и оценка эффективности POSM

Dialog X5

Актуальные Ad-hoc отчеты



АНАЛИЗ АССОРТИМЕНТНЫХ НИШ

Анализ изменения ассортимента категории, сегментация по выведенному, регулярному и новому ассортименту, динамика метрик по чекам и картам лояльности в грануляции до СКЮ, оценка нумерической и взвешенной дистрибуции



ТЕСТЫ В МАГАЗИНАХ

Подбор тестовой и контрольной группы магазинов, оценка успешности любого инстор теста, LFL анализ с детализацией по метрикам чеков и карт лояльности



КЛАСТЕРИЗАЦИЯ МАГАЗИНОВ

Выявления кластеров магазинов с адресной программой под конкретные бизнес задачи по метрикам чеков и карт лояльности, а также аудиторным сегментам



КАТАЛОГ НЕЦЕНОВОГО ПРОМО

Календарь трейд-маркетинг активаций за последние 12 месяцев по сети Пятерочка, детализация по механике и визуализации по каждой акции, рейтинг акций по базовым метрикам чеков и карт лояльности

АНАЛИЗ АССОРТИМЕНТНЫХ НИШ

инструмент по поиску возможностей для развития категорий

Зачем нужен отчет?



Для того, чтобы быть в курсе изменений на рынке и вовремя принимать оптимальные меры по регуляции продуктовой стратегии

- Узнать, как изменился ассортимент категории
- Проанализировать, как поменялось потребление
- Оценить нумерическую и взвешенную дистрибуцию

Что содержит отчет?



Представленность ассортимента

Список выведенных, регулярных и новых товаров до конкретных СКЮ и магазинов до и во время кризиса



Анализ трендов

Динамика базовых метрик по чекам и картам лояльности по выведенному, регулярному и новому ассортименту



Какие метрики доступны?

- Продажи (шт, руб, кг/л)
- Кол-во чеков
- Ср. цена (руб, кг/л)
- Ср. чек (руб, шт, кг/л)
- Пенетрация в чеки категории
- Доля в продажах категории
- Кол-во продающих магазинов
- % магазинов среди продающих категорию
- Кол-во товаров
- % товаров от всех товаров категории
- Кол-во покупателей
- Частота покупки
- Затраты покупателя
- Количество шт, кг/л на покупателя
- Пенетрация в покупателей категории

ТЕСТЫ В МАГАЗИНАХ

инструмент по анализу эффективности инстор тестов

Типы тестов:

- Размещение POSM
- Изменение выкладки
- Новое оборудование
- Промоутеры
- Активность мерчендайзеров
- Ассортимент на полке
- Влияние инноваций торговой сети

**ВОЗМОЖНОСТЬ
КАСТОМИЗАЦИИ**

Блоки отчета:



Тест vs Контроль

Динамика метрик по чекам и картам лояльности
Категории, Бренда, Товарных групп, СКЮ



Источники продаж

Новые, Ушедшие, Сократившие, Увеличившие
потребление покупатели и переключившиеся



Миграция покупателей

Сравнение источников покупателей в кол-ве и долях для
сети, категории и группы товаров



Инкрементальность

Оценка инкрементального эффекта пилота для
категории и бренда

КЛАСТЕРИЗАЦИЯ МАГАЗИНОВ

инструмент по выявлению перспективных магазинов



Зачем нужен отчет?

Для выявления кластеров магазинов с адресной программой под конкретные бизнес задачи.

Примеры бизнес-задач:

- Оптимизация работы мерчендайзеров
- Увеличение эффективности трейд-маркетинг активаций
- Выявление точек потенциального роста бренда



ПО МЕТРИКАМ ЧЕКОВ И КАРТ ЛОЯЛЬНОСТИ

- **Рост категории**
Выявит сильные магазины со слабой категорией и наоборот
- **Рост товарных групп**
Определит, в каких магазинах бренды успешнее конкурентов и наоборот
- **Рейтинг магазинов**
Сформирует рейтинг и группы магазинов по метрикам магазина, категории и бренда



ПО АУДИТОРНЫМ СЕКМЕНТАМ

- **Выявление аудиторных ниш**
Анализ аудиторных сегментов в категории с перспективами роста для бренда
- **Look-Alike**
Подбор покупателей наибольшим потенциалом по данным компаний других брендов в категории
- **Подбор магазинов по ЦА**
Для эффективной реализации инициатив бренда в категории

КАТАЛОГ НЕЦЕНОВОГО ПРОМО

Инструмент по анализу трейд-маркетинговых акций

Функции отчета:



Календарь неценового промо

с датами начала и конца промо, списком СКЮ по 200+ активациям во всех категориях сети «Пятерочка»



Рейтинг активаций по метрикам

чеков и карт лояльности, вкладу СКЮ в результаты промо, атрибутам и типам промо



KV и типы POSM

Предоставление визуализации по Key visual и его адаптации по видам рекламных носителей

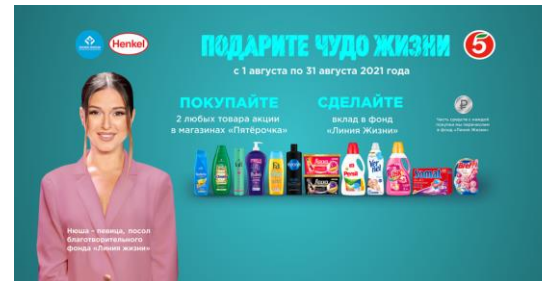


Оценка эффективности

по инкрементальному вкладу в УИЗ по картам и оценка прироста vs средние продажи за последние 6 месяцев

ВОЗМОЖНОСТЬ КАСТОМИЗАЦИИ

Примеры акций:



- Стоимость одного отчета 350 тр. без НДС
- Форма предоставления выгрузка в Excel
- Контакты dialog.info@x5.ru

Обратная связь



Элина Лопатюк

Руководитель продукта Test&Learn

1 ОТЧЕТ ПО ЗАПРОСУ

Формирование отчета по согласованному с партнером брифу



По вопросам обращайтесь к Элине Лопатюк:
elina.lopatyuk@x5.ru

2 ПОЛЕЗНАЯ ИНФОРМАЦИЯ

Подписывайтесь на телеграм-канал:
<https://t.me/DialogX5Insights>

